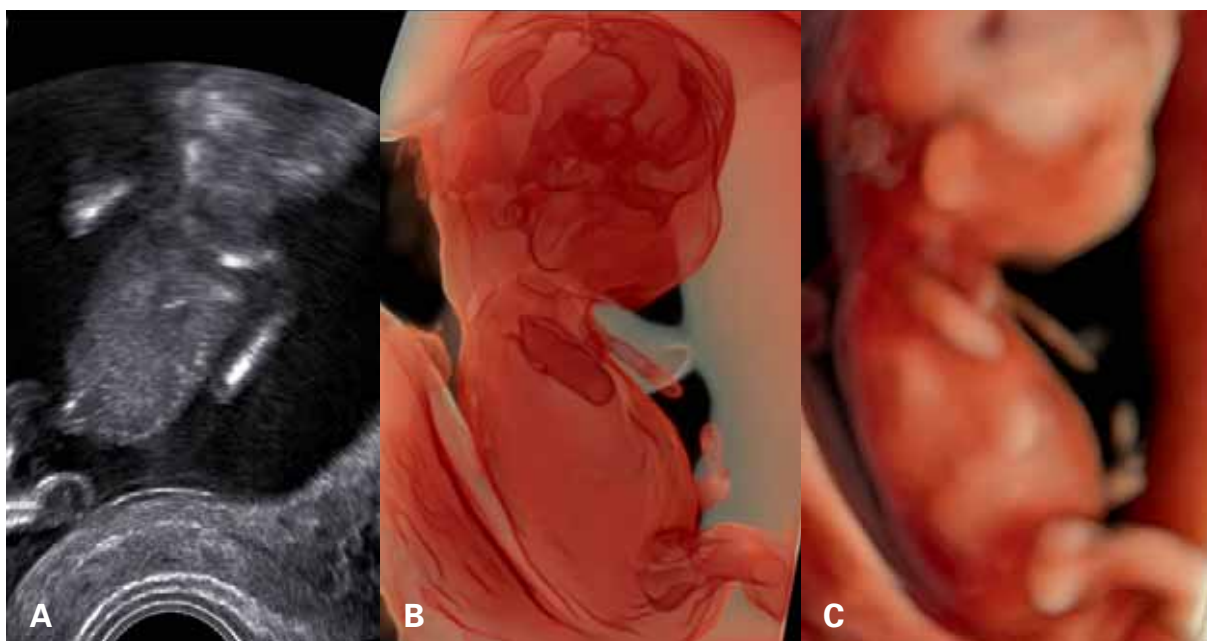


## Was ist das?

---



Zuweisung in der 13. Woche zum Ersttrimesterultraschall. 40-jährige Patientin, fünfte Schwangerschaft nach 3 Frühaborten und einem Spätabort nach Blasensprung in der 22. Woche, Kind autoptisch unauffällig. Bisher keine genetischen Abklärungen gehabt/gewollt. Nicht konsanguines Paar, Nikotinkonsum von 10 Zigaretten/d sonst keine weiteren Noxen.

In der Routinesonographie (Bild A–C: 2D grey scale, 3D silhouette rendering, 3D HDlive; GE E10 BT17) fallen fehlende Vorderarme bds., asymmetrisch kurze Femora und eine normale NT auf.

Gehört diese Anomalie zum Formenkreis der Skelettdysplasien?

Antworten an [jenny.gersbacher@ksb.ch](mailto:jenny.gersbacher@ksb.ch)