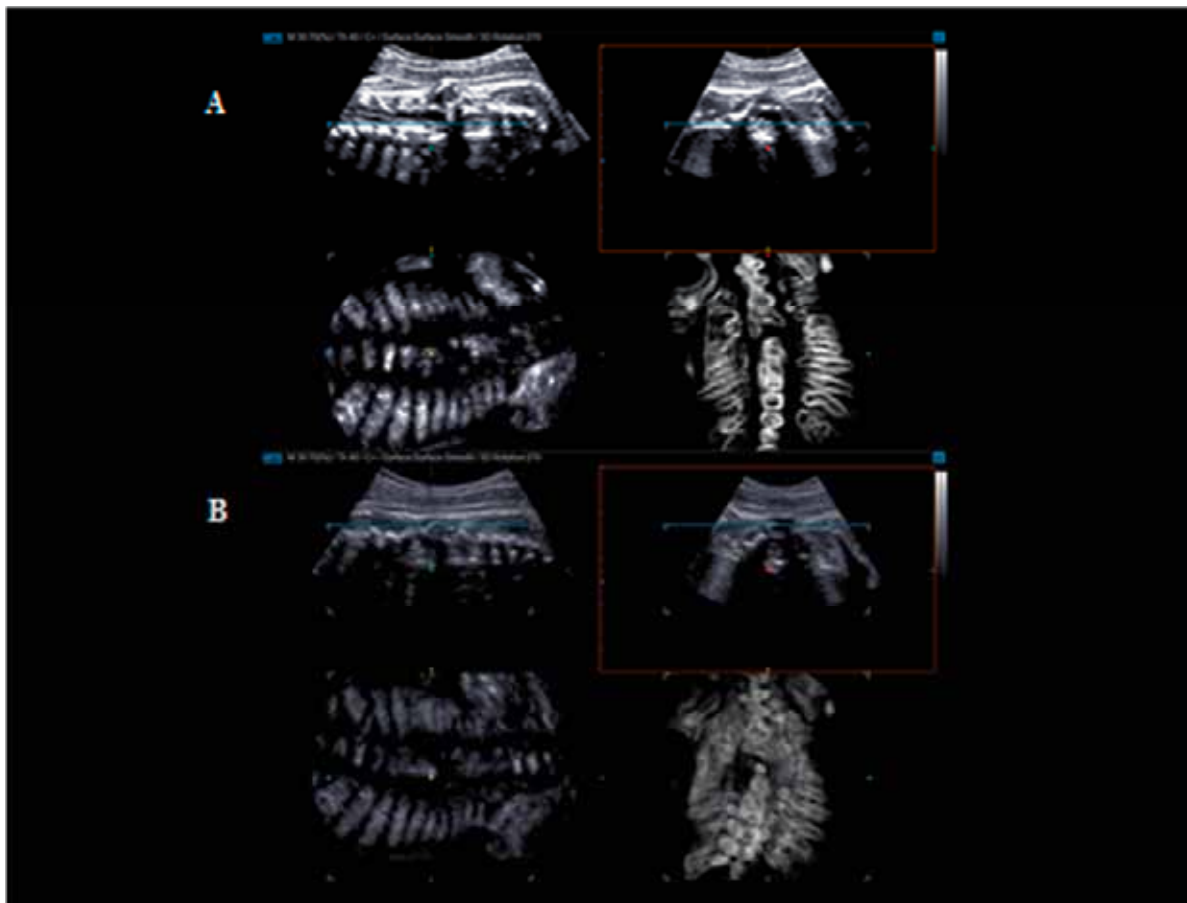


Prof. Luigi Raio Bulgheroni
 PD Cornelia Hofstaetter
 Universitätsklinik für Frauenheilkunde
 Inselspital Bern

Was ist das?



37-jährige 4.Gravida, 3 Para, St. n. 3 Spontangeburt von gesunden Kindern zwischen 2009 und 2013, kein ETT gewünscht, unauffällige Gravidität bisher.

FA: Bruder des Kindsvaters hat geistige Behinderung und Epilepsie seit dem 18.Lebensjahr. Vorstellung in der 24+1 SSW mit einer Auffälligkeit in der thorakalen Wirbelsäule des Fetus (Samsung Elite WS80A Bild: Multiplanare Darstellung der thorakalen Wirbelsäule mit

speziellem 3D Skelettmode Rendering. (A) auf Ebene Wirbelkörper und (B) Ebene Wirbelbögen).

Was könnte dies sein?

Was würden Sie zur weiteren Abklärung machen?

Antworten an katja.schneider@ksb.ch