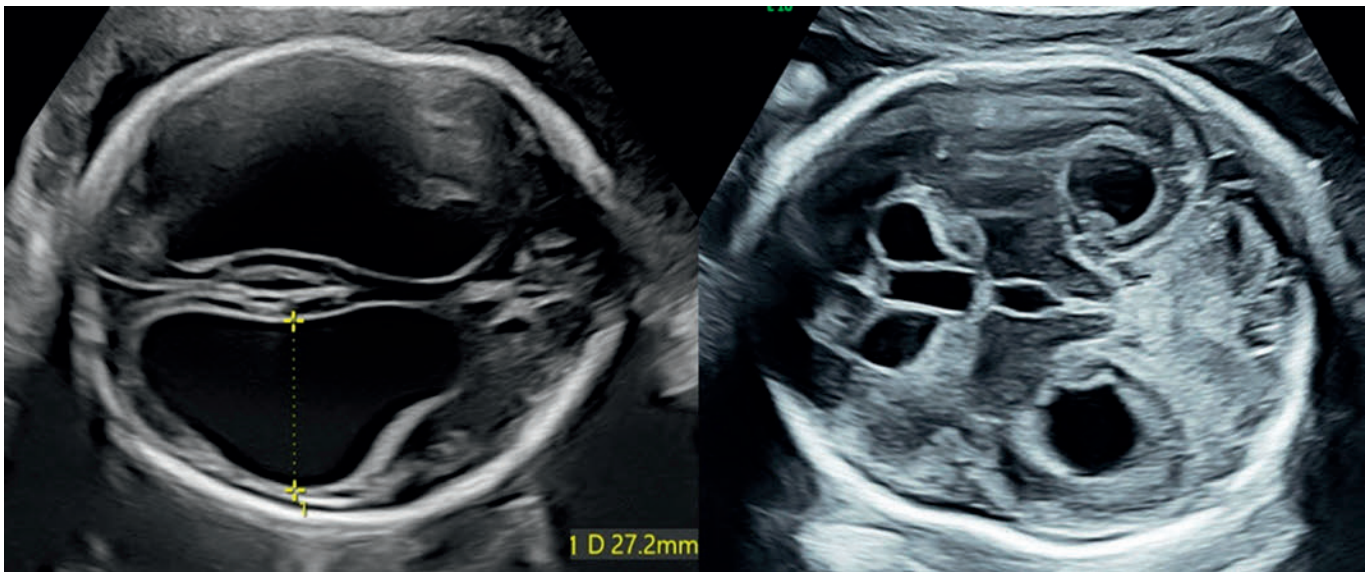


Jarmila Zdanowicz, Luigi Raio
Universitätsklinik für Frauenheilkunde
Inselspital Bern

Was ist das?



Zuweisung in der 27. Woche mit diesen zerebralen Befunden. Es handelt sich um eine 30-jährige, gesunde Frau in ihrer dritten Schwangerschaft. Die ersten zwei verliefen problemlos. Sie lebt auf dem Land und führt einen Bauernhof.

Was könnte die mögliche Ursache sein?

